

## 第2章

### 7. 人口・世帯数

(単位：世帯・人)

地区名	世帯数	人口		
		計	男	女
甲賀市	36,734	89,518	44,853	44,665
水口地区	17,235	41,264	21,047	20,217
土山地区	2,863	7,039	3,543	3,496
甲賀地区	3,601	9,643	4,622	5,021
甲南地区	8,229	20,805	10,261	10,544
信楽地区	4,806	10,767	5,380	5,387

資料：甲賀市市民課（令和3年12月末総人口）

### 8. 年齢(5歳階級)別男女別人口

(単位：人)

年齢	計	男	女	年齢	計	男	女
総数	88,358	44,014	44,344	85～89	2,711	964	1,747
0～4	3,222	1,673	1,549	90～94	1,448	395	1,053
5～9	3,778	1,939	1,839	95～99	374	63	311
10～14	4,240	2,255	1,985	100歳以上	44	9	35
15～19	4,500	2,338	2,162	不詳	1,297	767	530
20～24	4,088	2,176	1,912				
25～29	3,979	2,135	1,844				
30～34	4,561	2,389	2,172				
35～39	4,930	2,590	2,340				
40～44	5,559	2,792	2,767				
45～49	6,645	3,504	3,141				
50～54	5,441	2,758	2,683				
55～59	5,537	2,760	2,777				
60～64	5,672	2,761	2,911				
65～69	5,937	3,006	2,931				
70～74	6,338	3,105	3,233				
75～79	4,508	2,069	2,439				
80～84	3,549	1,566	1,983				

資料：令和2年国勢調査

## 第2章

### 9. 人口動態

(単位：人・件)

自然動態			社会動態			比率(人口1,000人につき)				婚姻	離婚
						自然動態		社会動態			
出生	死亡	自然増減	転入	転出	社会増減	出生	死亡	転入	転出		
569	979	-410	2,879	3,113	-234	6.3	10.8	31.9	34.5	305	116
644	949	-305	2,940	3,115	-175	7.1	10.5	32.4	34.3	325	141

令和3年中

令和2年中

資料：甲賀市市民課

- ※ 自然動態は戸籍法および外国人登録法に基づき、市内在住者及び市外在住者を問わず窓口に届出のあった件数。婚姻、離婚は人口動態調査(指定統計第5号)による。
- ※ 社会動態は住民基本台帳法および外国人登録法に基づく届出移動数(市内移動数は含まず)。
- ※ 比率に用いる人口は令和元年10月1日および令和2年10月1日現在の人口(外国人を含む)による。

### 10. 国籍別外国人数

(単位：人)

区分	総数	韓国 朝鮮	中国	東南アジア			ブラジル	ペルー	アメリカ	その他
				フィリピン	インドネシア	ベトナム				
	3,827	207	293	323	84	685	1630	354	18	233
	3,816	218	397	350	104	629	1515	345	19	239

令和3年12月末現在

令和2年12月末現在

資料：甲賀市市民課

- ※ 総数には、無国籍および国名不詳を含む。

### 11. 昼夜間人口の推移

(単位：人)

		平成27年	令和2年
夜間人口	a	90,901	88,358
昼間人口	b	90,119	89,014
昼夜間人口比率	b/a	0.99	1.01

資料：国勢調査

- ※ 夜間人口…常住地による人口、昼間人口…従業地・通学地による人口
- ※ 年齢不詳の者は、集計の対象から除外。

第2章

12. 産業(大分類)別15歳以上就業者数

(単位：人・%)

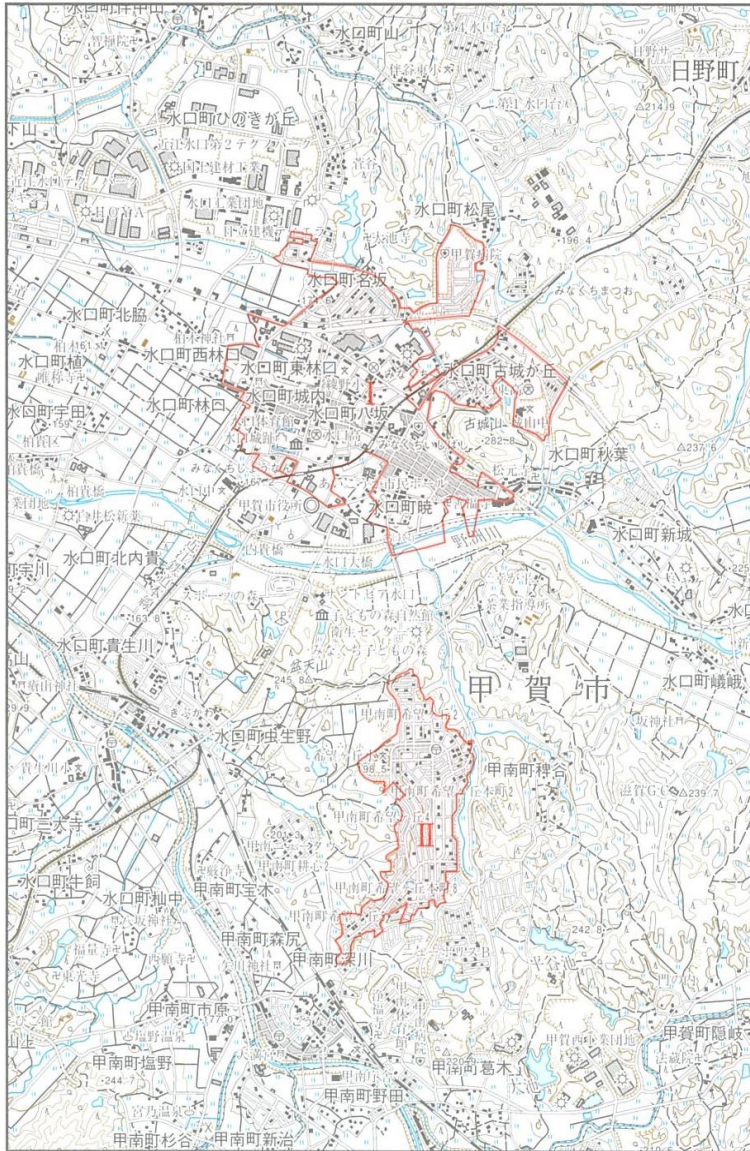
区分		平成27年		令和2年	
		就業人口	構成比	就業人口	構成比
総数		45,768	100	43,303	100
第一次産業	農業	1,694	4	1,469	3
	林業	85	0	77	0
	漁業	3	0	4	0
	小計	1,782	4	1,550	4
第二次産業	鉱業、砕石業、砂利採取業	28	0	29	0
	建設業	2,377	5	2,134	5
	製造業	15,669	34	14,332	33
	小計	18,074	39	16,495	38
第三次産業	電気・ガス・熱供給・水道業	124	0	83	0
	情報通信業	213	0	231	1
	運輸業、郵便業	2,125	5	2,009	5
	卸・小売業	5,835	13	5,452	13
	金融・保険業	589	1	472	1
	不動産業、物品賃貸業	362	1	335	1
	学術研究、専門・技術サービス業	874	2	868	2
	宿泊業、飲食サービス業	1,921	4	1,772	4
	生活関連サービス業、娯楽業	2,009	4	1,700	4
	教育、学習支援業	1,708	4	1,714	4
	医療、福祉	5,037	11	5,119	12
	複合サービス業	513	1	421	1
	サービス業（他に分類されないもの）	2,309	5	2,445	6
	公務（他に分類されるものを除く）	1,281	3	1,172	3
小計	24,900	54	23,793	55	
分類不能の産業		1,012	2	1,465	3

資料：国勢調査

## 第2章

### 13. 甲賀市D I D (人口集中地区)

209 甲賀市 Koka-shi



(単位：人・km<sup>2</sup>・人/km<sup>2</sup>)

I	人口	12,465
	面積	6.35
	人口密度	1,963.0

II	人口	5,923
	面積	0.88
	人口密度	6,730.7

資料：令和2年国勢調査

(平成27年国勢調査報告 第2巻人口等基本集計結果 その2都道府県・市町村編)

- ※ D I D (人口集中地区) とは都市的地域の特性を明らかにするため昭和35年から設けられたもので、原則として市町村の境域内で人口密度の高い基本単位区 (人口密度が1km<sup>2</sup>当たり4,000人以上) が隣接しており、かつそれらの地域の人口が5,000人以上を有する場合に設けられる統計上の地域単位。
- ※ 掲載の地図は、総務省統計局の国勢調査報告書から転載したもので、調査年当時の地図上に人口集中地区の範囲が示されている。

## 第2章

### 14. 流入労働者等人口

(単位：人)

従業地・ 通学地による 常住市町村	総数			男		女	
	総数	15歳以上 就業者	15歳以上 通学者	15歳以上 就業者	15歳以上 通学者	15歳以上 就業者	15歳以上 通学者
甲賀市で 従業・通学	54,605	45,262	2,619	25,841	1,420	19,421	1,199
甲賀市内に 常住	37,195	29,799	1,679	15,162	917	14,637	762
他市町村に 常住	15,054	14,233	728	9,940	396	4,293	332
県内	12,922	12,156	676	8,275	360	3,881	316
大津市	1,241	1,206	34	953	20	253	14
彦根市	138	135	3	119	2	16	1
近江八幡市	625	620	5	489	3	131	2
草津市	1,231	1,213	15	944	6	269	9
守山市	694	675	18	555	7	120	11
栗東市	1,048	982	50	755	28	227	22
野洲市	446	439	7	351	5	88	2
湖南市	3,687	3,409	249	2,013	145	1,396	104
東近江市	1,580	1,429	133	944	64	485	69
日野町	1,791	1,641	128	872	63	769	65
竜王町	285	263	22	165	11	98	11
愛荘町	66	62	4	45	2	17	2
その他の 市町村	90	82	8	70	4	12	4
他府県	2,132	2,077	52	1,763	36	412	16
愛知県	39	35	4	32	4	3	-
三重県	901	885	16	612	12	273	4
京都府	669	655	14	566	10	89	4
大阪府	278	272	6	248	4	24	2
兵庫県	75	73	2	68	1	5	1
奈良県	91	89	2	79	-	10	2
その他の 都道府県	79	68	8	60	5	8	3

資料：令和2年国勢調査

※ 常住市区町村からの就業者・通学者の計が50人未満の場合「その他の都道府県」又は「その他の市区町村」にまとめて表章している。

## 第2章

### 15. 流出労働者等人口

(単位：人)

常住地による従業・通学市区町村	総数			男		女	
	総数	15歳以上就業者	15歳以上通学者	15歳以上就業者	15歳以上通学者	15歳以上就業者	15歳以上通学者
甲賀市に常住する就業・通学者	50,599	45,768	4,831	25,972	2,424	19,796	2,407
甲賀市で従業・通学	33,815	31,692	2,123	16,419	1,079	15,273	1,044
他市区町村で従業・通学	16,135	13,489	2,646	9,159	1,313	4,330	1,333
県内	12,439	10,852	1,587	7,304	789	3,548	798
大津市	1,485	1,016	469	723	258	293	211
彦根市	205	132	73	108	45	24	28
近江八幡市	338	292	46	211	27	81	19
草津市	1,284	1,066	218	697	113	369	105
守山市	404	339	65	240	29	99	36
栗東市	917	813	104	593	49	220	55
野洲市	405	395	10	287	10	108	-
湖南市	4,630	4,195	435	2,646	164	1,549	271
東近江市	895	794	101	567	63	227	38
日野町	981	928	53	535	26	393	27
竜王町	760	760	-	596	-	164	-
愛荘町	48	47	1	39	-	8	1
その他の市町村	87	75	12	62	5	13	7
他府県	3,558	2,512	1,046	1,781	519	731	527
三重県	935	907	28	626	19	281	9
京都府	1,695	977	718	647	321	330	397
大阪府	633	407	226	317	131	90	95
兵庫県	57	35	22	29	11	6	11
その他の都道府県	238	1,003	52	162	37	24	15

資料：平成27年国勢調査

※ 従業・通学先の市区町村への就業者・通学者数の計が50人未満の場合「その他の都道府県」又は「その他の市区町村」にまとめて表章している。